

Parlare di poesia potrebbe apparire anacronistico o inessenziale. Forse, però, il turbamento e l'instabilità onnipresenti nelle nostre vite sono connessi a una perduta capacità di vivere in armonia – poeticamente, appunto – lo spazio di realtà che ci è dato abitare nel quotidiano. Perché la poesia è soprattutto un modo differente di stare al mondo, più consapevole, maturo, pacifico.

Può valer la pena allora mettere le mani in pasta nel profondo abisso che ci rende umani: il luogo della nostra interiorità è il luogo della vera salvezza, che si ottiene soltanto con uno scavo autentico e radicale, imparando a fermarsi e a meditare.

Solo cominciando ad aver cura di noi stessi potremo sperare di riuscire ad avere cura degli altri e del pianeta, affinché a ogni creatura sia ridato valore e diritto a una vita felice, a un nome e a un'inviolabile identità.

ORGANIZZATO DA



CON IL PATROCINIO DI

REGIONE
PIEMONTE

IN COLLABORAZIONE CON



MEDIA PARTNER



16/28 SETTEMBRE 2022

profondo umano

FESTIVAL CULTURALE

ALBA

ABITARE POETICAMENTE IL MONDO

PREVENDITA BIGLIETTI

Libreria San Paolo

via Vittorio Emanuele II 30/a

Cooperativa Libreria La Torre

via Vittorio Emanuele II 19/g

Libreria Milton

via Elvio Pertinace, 9



profondoumano.it



profondoumano.it

**16 SETTEMBRE**

BIGLIETTO

CHIESA DI SAN DOMENICO
ORE 21.00**AMBITO TEOLOGICO-SPIRITUALE****La fatica della luce****GABRIELLA CARAMORE** Saggista e conduttrice radiofonica
ANTONIETTA POTENTE Teologa e scrittrice

Abitare poeticamente il mondo è l'atto necessario per tempi che vedono uomini increduli dinnanzi al dolore cieco e insensato inflitto da altri uomini, la bellezza della natura depauperata, i valori della fratellanza dei popoli alla mercè di quelli dell'economia, del potere e della volontà di supremazia.

Come indicare una via a chi ha smarrito la bussola della fiducia verso l'umanità? Come trovare un senso al nostro stare nell'oggi, al nostro cammino di uomini e donne?

Un dialogo per meditare insieme il concetto dell'abitare poeticamente il mondo, partendo dalle Sacre Scritture, lette in una chiave il più possibile laica, per trarne il succo vivo ed essenziale, farmaco per la consapevolezza interiore di chiunque.

**20 SETTEMBRE**

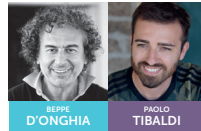
BIGLIETTO

CHIESA DI SAN DOMENICO • ORE 21.00

AMBITO PSICOLOGICO-EDUCATIVO**Tutti i bambini sono poeti****MARIA RITA PARSİ** Psicoterapeuta e scrittrice

Tutti i bambini sono poeti, perché guardano il mondo con la meraviglia di chi lo scopre e lo nomina per la prima volta. Eppure, troppe sono le storie di bambini e adolescenti presto annoiati dalla quotidianità, forse a causa di un'eccessiva proposta di stimoli, di una troppo frenetica routine, di un sistema scolastico che predilige il risultato sul percorso, il voto numerico sull'essenza.

È possibile cambiare paradigma, proponendo a bambini e ragazzi un modo più poetico, contemplativo e umano di stare al mondo? Come rendere la poesia un linguaggio educativo?

**23 SETTEMBRE**

BIGLIETTO

TEATRO SOCIALE G. BUSCA
ORE 21.00**AMBITO ARTISTICO****Quando la musica è poesia****Lucio Dalla: le parole, le canzoni, le storie****BEPPE D'ONGHIA** Pianista, compositore e direttore d'orchestra
PAOLO TIBALDI Attore

Se il mondo è abitabile poeticamente, Lucio Dalla se n'è fatto interprete: è forse l'artista stesso ad essere abitato dalla poesia. In quest'ottica vivrà fino a quando le sue canzoni verranno suonate. E pronunciate. E illustrate.

Tre arti che si fondono in un allestimento scenico dove il Maestro Beppe D'Onghia, già collaboratore e arrangiatore di Lucio Dalla, produrrà i suoni del cantautore, l'attore Paolo Tibaldi interpreterà i testi delle canzoni e le illustrazioni di Serena Zamboni daranno vita alla poesia che scaturisce dalla forma "canzone", per abitarla tutti insieme.

**28 SETTEMBRE**

BIGLIETTO

CHIESA DI SAN DOMENICO • ORE 21.00

AMBITO LETTERARIO**Poesia come destino****MILO DE ANGELIS** Poeta**reading poetico di Viviana Nicodemo**

La poesia non è solo un genere letterario: è «un'esperienza spirituale della vita, la più alta densità di precisione», scrive Bobin. La poesia è linguaggio universale che insegna a vivere verticalmente. È fare esperienza del minuscolo, cogliendo in ogni cosa il progetto cosmico della creazione, dando prova che ogni porzione di mondo è abitata da un mistero insondabile, al quale accostarsi con occhi sempre nuovi come di fronte a un costante miracolo.

Conoscere da vicino un poeta significa tornare ad imparare lo stupore, ad essere capaci ancora di meraviglia, di cantare un inno nuovo alla tanta bellezza, naturale e umana, che ci circonda.

**24 SETTEMBRE**

SU PRENOTAZIONE

SANTUARIO NATIVITÀ DI MARIA S.S.
ORE 16.00 - 19.00**LABORATORIO TEORICO-PRATICO****Cadere dentro l'esistenza:
vivere la meditazione****EMANUELA GENESIO**

Docente universitaria di arte moderna e contemporanea

*Necessario tappetino e cuscino.**Pratica adatta a tutti.*

Anche in Italia, da qualche decennio la parola meditazione è parte del vocabolario comune. Pratica spirituale e laica insieme, figlia di religioni, filosofie, pensieri e mistiche di tutti i tempi, la meditazione è oggi mindfulness, interna a esercizi delle cosiddette discipline orientali e tecniche psicofisiche di vario genere che interessano una buona fetta della popolazione globale.

Parlare di meditazione, accennare alle diverse forme con cui si pratica, può aiutare a fare il primo passo verso quel che Jon Kabat-Zinn chiama il "cadere dentro l'esistenza", fare della consapevolezza il proprio modo di essere. Per stare nella meditazione però, il linguaggio è per molti fuorviante: è piuttosto l'immersione esperienziale di corpo-mente-cuore nel momento presente che può innescare il processo verso l'integrità dell'essere. È per questa ragione che la parola e il corpo sono equamente sollecitati in questo incontro. Dal racconto didattico alla pratica di tecniche yogiche, da citazioni di testi antichi all'ascolto della vibrazione sonora, Emanuela ci accompagna alla scoperta dei numerosi mezzi per incontrare la meditazione. Meglio, per fonderla con la vita.

Ingresso incontri: € 10,00

Biglietto non rimborsabile

Iscrizione laboratorio

"Cadere dentro l'esistenza": € 25,00**Quota non rimborsabile**previa prenotazione a info@profondoumano.it